

Was heißt betreutes Wohnen im Caritas Dorf?

BETREUTES WOHNEN

Betreutes Wohnen ist eine besondere Wohnform für Menschen, die möglichst lange eigenständig leben möchten und nicht zwangsläufig Hilfe benötigen, oder einen akuten Betreuungs- oder Pflegebedarf haben. Die BewohnerInnen der barrierefreien Wohnungen leben in Gemeinschaft mit ihren NachbarInnen und werden von einer Fachkraft begleitet.

FOLGENDE LEISTUNGEN WERDEN DURCH EINE BETREUUNGSPERSON, DIE ca. 7 STUNDEN PRO WOCHE ANWESEND IST, ERBRACHT:

- regelmäßige Kontaktaufnahme zu den MieterInnen
- Vermittlung von mobilen Diensten (Haushaltshilfe, Hauskrankenpflege, Fußpflege etc.) bei Bedarf
- Organisation von regelmäßigen Treffen der BewohnerInnen und von Freizeitangeboten
- Information über Angebote für SeniorInnen
- Durchführung bzw. Organisation von Krankenbesuchen
- Beratung und Unterstützung bei Antragstellungen und Behördenkontakten
- Erforderlichenfalls Hilfestellung bei Fragen rund um den Einzug (Kontaktaufnahme mit zuständigen Stellen/Firmen)

ZIEL EINES BETREUTEN WOHNENS

- Förderung des selbständigen Wohnens im Alter
- Förderung der sozialen Einbindung in die Gemeinde
- Durch nachbarschaftliches Miteinander die Freude am Leben im Alter zu unterstützen

VIELFALT UND ATTRAKTIVES LEBEN UND WOHNEN IM DORF ST. ANTON

Das Dorf St. Anton im Ortsteil Hundsdorf in der Gemeinde Bruck an der Glocknerstraße ist ein geschichtsträchtiger Ort. Das Dorf der Caritas Salzburg besteht seit 1923 und wurde über viele Jahrzehnte von den Vöcklabrucker Schulschwestern Franziskanerinnen als Einrichtung für Menschen mit Behinderung geführt. Neben Wohngruppen für Kinder und Erwachsene mit Behinderung sind im Dorf St. Anton ein Tageszentrum, eine Allgemeine Sonderschule und ein Haus für AsylwerberInnen untergebracht.

Um Menschen mit Behinderung die Möglichkeit zu geben, wie alle Menschen in einem ganz normalen Umfeld zu wohnen, wird das Dorf St. Anton in den nächsten Jahren Schritt für Schritt in einen Ortsteil von Bruck umgewandelt, wo Jung und Alt, Familien und Singles, Menschen mit und ohne Betreuungsbedarf zusammen leben und Bürostandorte für kleine Betriebe oder Praxen für TherapeutInnen angesiedelt werden. Das Dorf St. Anton wird sich zu einem attraktiven Wohnumfeld entwickeln, wo Vielfalt Platz hat, das Leben pulsiert, Begegnung stattfindet, Menschen füreinander da sind und niemand einsam sein muss. Das Betreute Wohnen ist der Auftakt auf dem Weg in eine attraktive Zukunft für das Dorf St. Anton. Die Caritas und die im Dorf wohnenden Menschen freuen sich schon sehr auf die neuen BewohnerInnen im Betreuten Wohnen. **Herzlich willkommen!**

Caritas Dorf St. Anton



Wohnhaus mit 18 geförderten Mietwohnungen
Fertigstellung: ca. Ende 2018

Caritas
Betreutes Wohnen

Caritas Salzburg
Gaisbergstr. 27 • 5020 Salzburg • +43(0)662/84 93 73 – 320 • www.caritas-salzburg.at

**HEIMAT
ÖSTERREICH**

Heimat Österreich gemeinnützige Wohnungs- und Siedlungsgesellschaft m.b.H.
Plainstraße 55 • 5020 Salzburg • +43(0) 662 / 43 75 21 – 0 • www.hoe.at

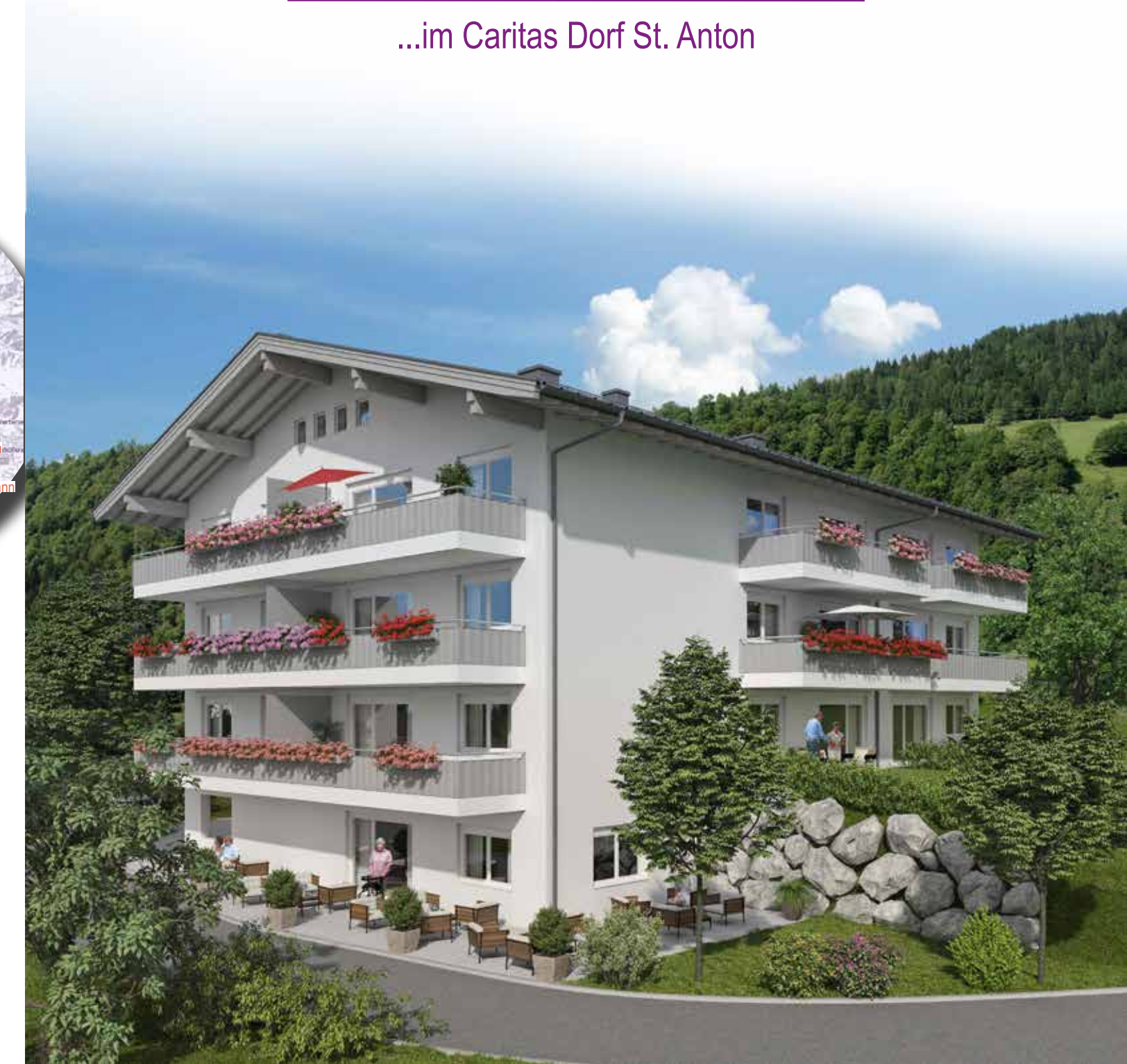
klimaaktiv
Partner



Architekt: www.piffer.at • Visualisierung: www.avisua.at • Foto: c/f/Stock

Betreutes Wohnen in Bruck an der Großglocknerstraße

...im Caritas Dorf St. Anton

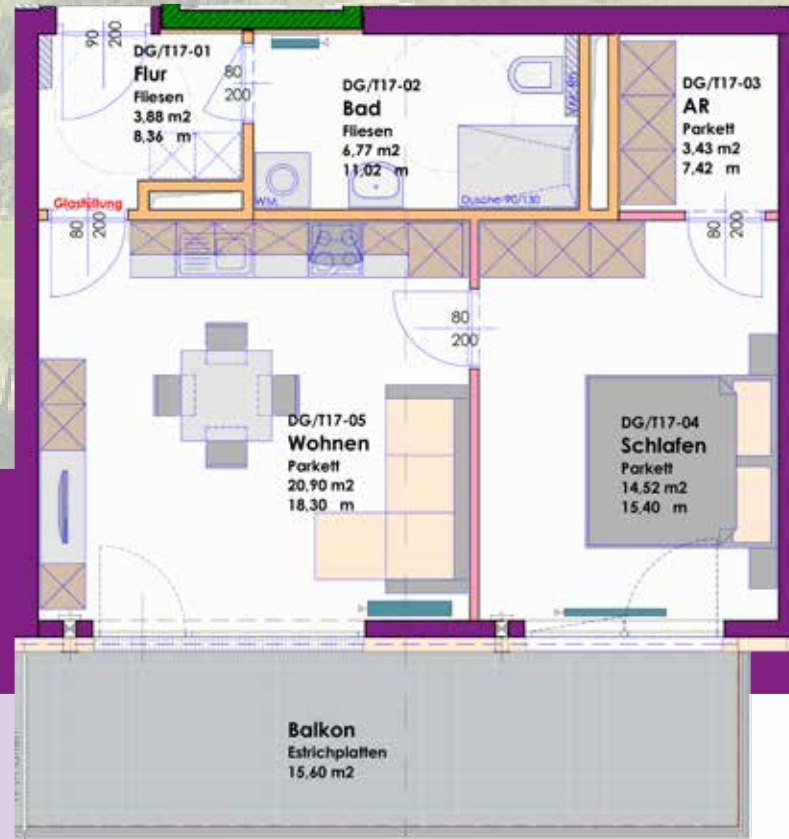


Vergabe: Gemeinde Bruck
Caroline Magerl
magerl@bruck-grossglockner.at
06545 / 7207
www.bruck-grossglockner.at

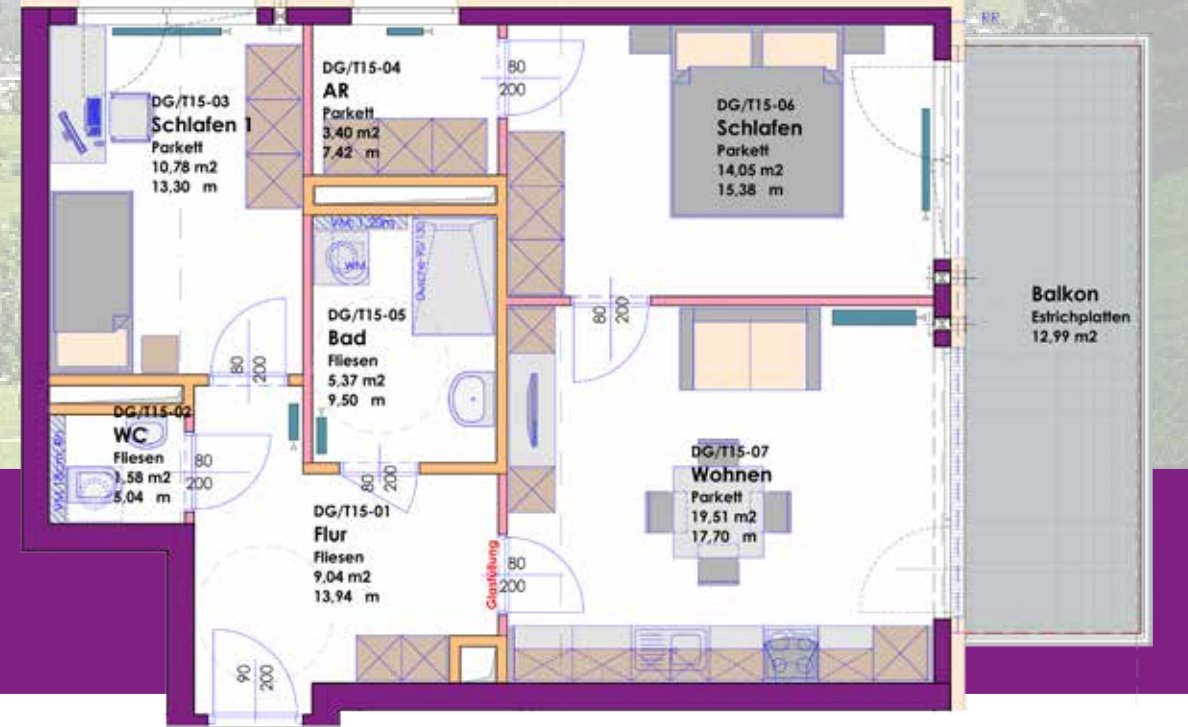
Heimat Österreich
Bettina Maier
bettina.maier@hoe.at
0662 / 43 75 21-487
www.hoe.at

Caritas Salzburg
Monika Aistleitner ASM
monika.aistleitner@caritas-salzburg.at
0662 / 84 93 73 – 320
www.caritas-salzburg.at

Beispiel:
2-Zimmer Wohnung
ca. 59,50m² mit Balkon



Beispiel:
3-Zimmer Wohnung
ca. 63,74m² mit Balkon



Finanzierung: Anfangsmiete - Kosten im 1. Jahr (Schätzkosten)

	Kaltmiete	Nebenkosten*	Ust	Gesamte monatl. Kosten
2 Zimmer ca. 50 m ²	€ 256,22	€ 171,79	€ 47,42	€ 475,44
3 Zimmer ca. 64 m ²	€ 328,08	€ 219,97	€ 60,72	€ 608,77

Kauton vor Bezug: 3 Bruttomonatsmieten
Betreuungsentgelt Caritas ca. € 54,97 (Stand 7/2017)

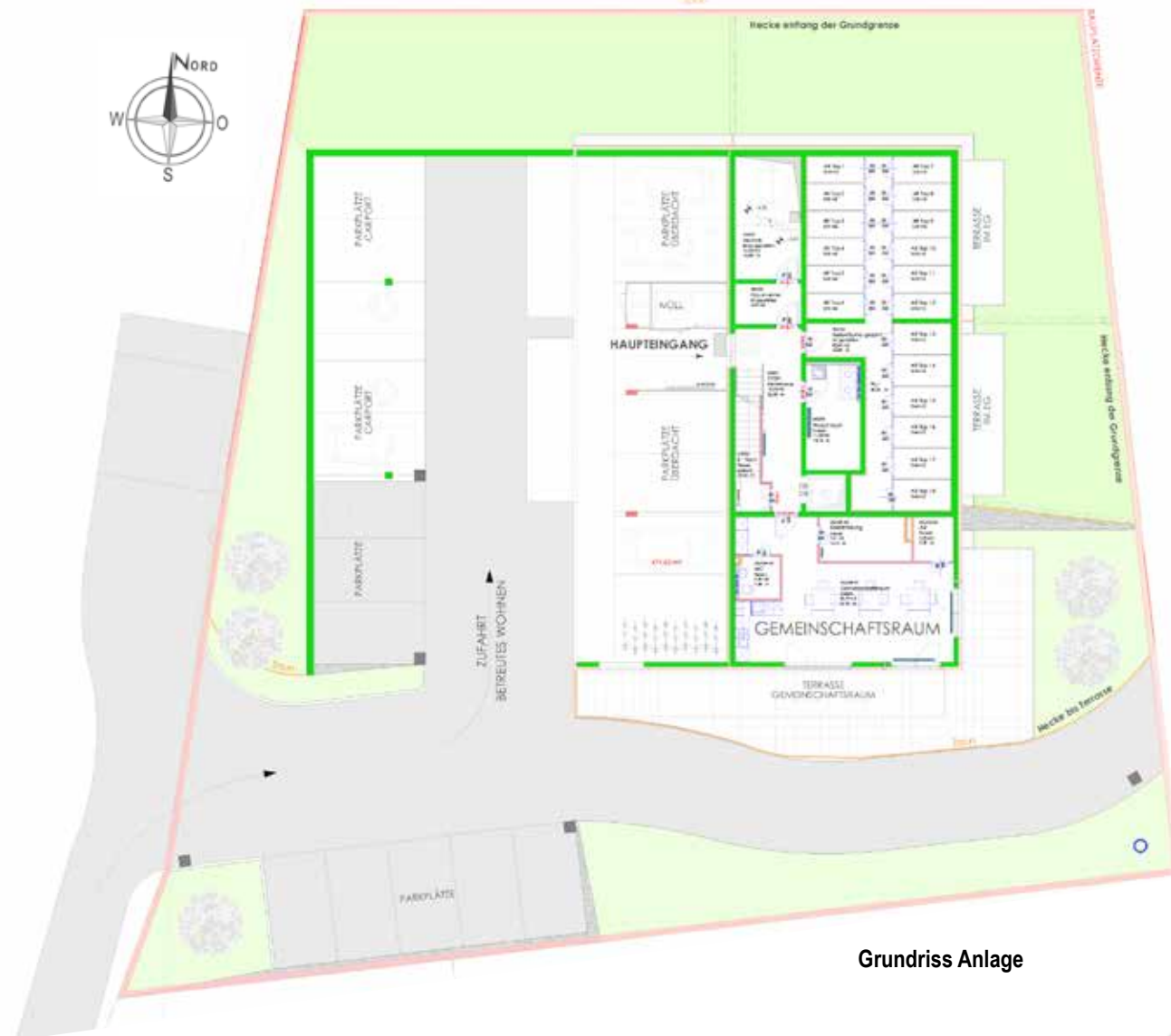
*in den Nebenkosten sind Betriebs-, Heiz-, Verwaltungs-, und Instandhaltungskosten enthalten.

18 geförderte Mietwohnungen
2- und 3-Zimmer Wohnungen ca. 48 – 64 m²

Projektinfos

- 18 Mietwohnungen mit ca. 48 – 64 m²
- 2- und 3-Zimmer Wohnungen
- Gemeinschaftsraum
- helle, sonnige Wohnungen mit Balkon
- barrierefreie Ausführung
- Carports

Energiewert: HWB: 37 fGEE 0,73



Grundriss Anlage

Grundriss Erdgeschoss

