



Projektdaten zu den geförderten Mietkaufwohnungen:

16 Mietkaufwohnungen
Heizung: Wärmepumpe | Photovoltaikanlage
Baubeginn: ca. Sommer/Herbst 2022

2 und 3-Zimmer (ca. 50-70m²)
Lift | Tiefgarage
Fertigstellung: ca. Herbst 2023/Frühjahr 2024

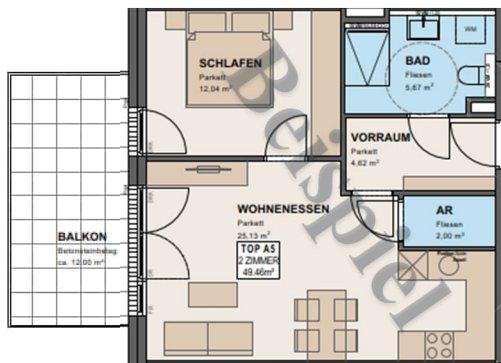
Die Wohnungsvergabe erfolgt nach den Vergabekriterien der Gemeinde Wals-Siezenheim und den Förderungsrichtlinien des Landes Salzburg.

Gemeinde Wals-Siezenheim

- » mind. 5-jähriger Hauptwohnsitz in Wals-Siezenheim

Land Salzburg

- » Volljährigkeit
- » dringender Wohnbedarf
- » Aufgabe der Rechte an der bisherigen Wohnung/Eigentum (auch Wohnrechte)
- » Begründung Hauptwohnsitz
- » Beschränkung bei der Wohnungsgröße (Zimmer)
- » Einkommensobergrenze



Beispiel 2-Zimmer Wohnung
Wohnfläche ca. 50 m²
mit Balkon (vorbehaltlich Änderungen)

Kaltmiete:	€ 275,--
Nebenkosten:	€ 245,--
USt.:	€ 58,--

Monatl. Kosten gesamt: € 578,--

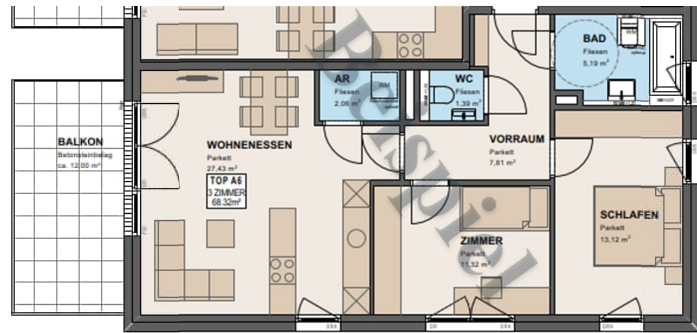
Finanzierungsbeitrag: € 14.886,--

Beispiel 3-Zimmer Wohnung
Wohnfläche ca. 68 m²
mit Balkon (vorbehaltlich Änderungen)

Kaltmiete:	€ 377,--
Nebenkosten:	€ 338,--
USt.:	€ 80,--

Monatl. Kosten gesamt: € 795,--

Finanzierungsbeitrag: € 20.565,--



Monatliche Kosten für einen Tiefgaragenplatz ca. € 77,--

*in den Nebenkosten sind Akonto-Zahlungen für Betriebs-, Heiz-, Verwaltungs- und Instandhaltungskosten enthalten

Was ist Mietkauf?

Durch Bezahlung eines Finanzierungsbeitrages haben Sie das Recht auf Erwerb der Wohnung nach 5 Jahren Mietdauer. Der Finanzierungsbeitrag wird mit 1% p.a. verwohnt und wird bei Kauf an den Kaufpreis angerechnet und bei Auszug ausgezahlt.

Nach schriftlicher Anfrage erstellen wir Ihnen gerne ein Kaufanbot. Aus förderungsrechtlichen Gründen ist ein Wohnungsverkauf jeweils zum 1. eines Quartals möglich. Der Verkaufspreis richtet sich nach dem Verkehrswert sowie einem Abschlag für Mieter. Eine Ankaufsförderung durch das Land Salzburg ist möglich.

Bei Vermietung der Wohnung fallen Beschränkungen für die Dauer von 15 Jahren ab Kaufstichtag an.

Bei Fragen zum Projekt steht Ihnen Frau Cornelia Ziegler gerne zur Verfügung.
Ihr Anmeldeformular übermitteln Sie bitte an Frau Selina Sabic.

Ihre Ansprechpartnerin:

Frau Cornelia Ziegler
Tel.: 0662/437521-465
E-Mail: cornelia.ziegler@hoe.at

Anmeldungen an:

Frau Selina Sabic
Tel.: 0662/437521-464
E-Mail: selina.sabic@hoe.at