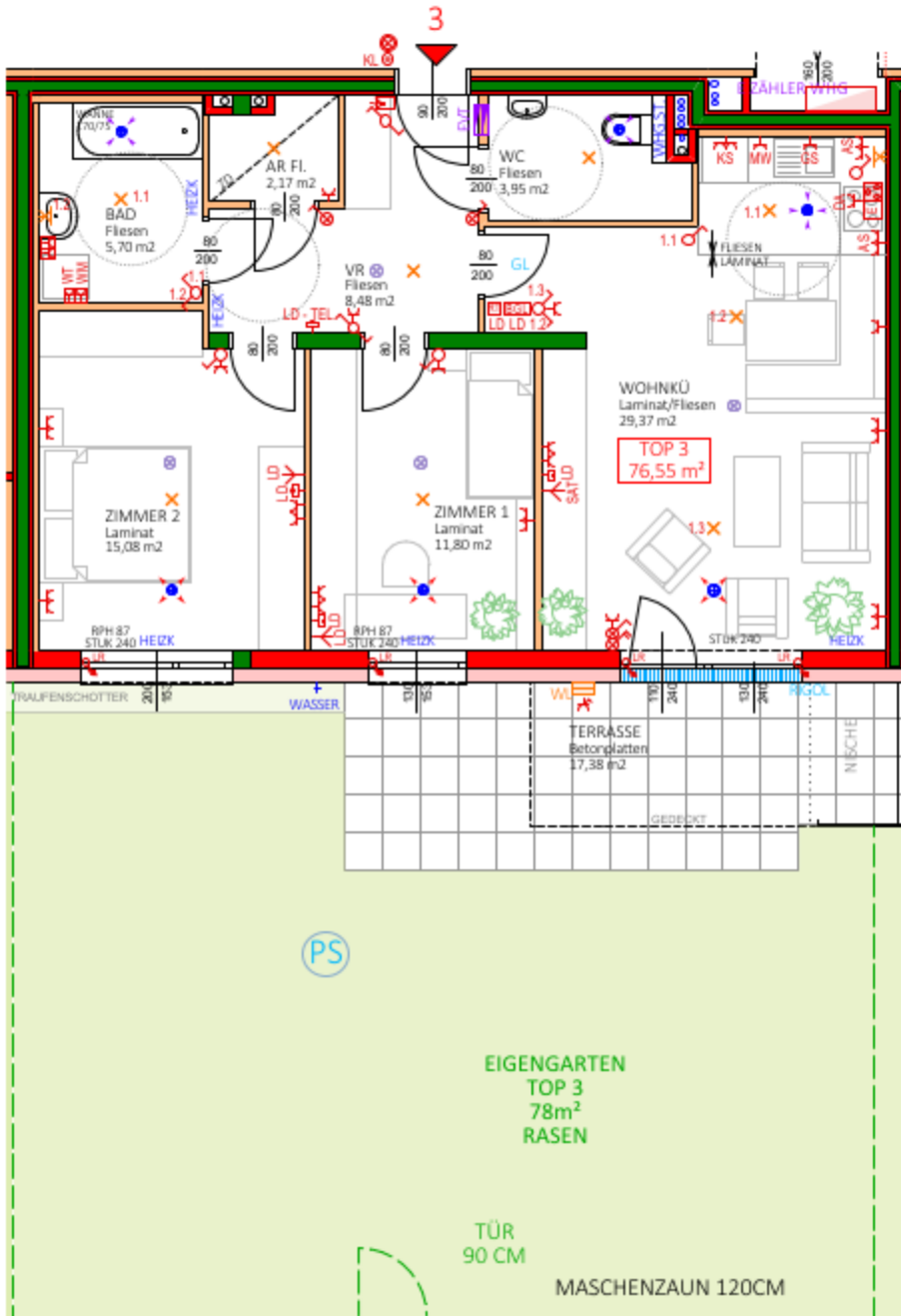


Wohnhausanlage Wieselburg

Haus 2 Top 3 Erdgeschoß

HEIMAT
ÖSTERREICH



| | |
|----------------------|---------------------|
| Wohnnutzfläche | 76,55m ² |
| Parteienkeller | 3,72m ² |
| Terrasse | 17,38m ² |
| Eigengarten | 78,00m ² |
| Stellplatz im Freien | 2 Stk. |

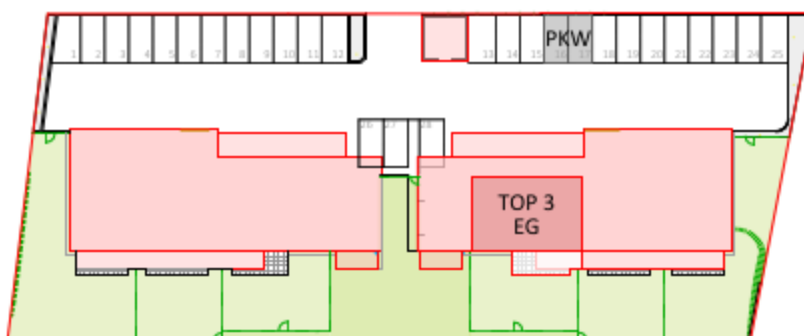
LEGENDE

- MAUERWERK
- STAHLBETON
- SCHALLSCHUTZSTEIN
- DÄMMSTOFF
- GIPSKARTON-ZWISCHENWAND/ VORSATZSCH.



M=1:100

Änderungen infolge Behördenauflagen, haustechnischer und konstruktiver Maßnahmen vorbehalten. Statische und bauphysikalische Details sind nicht Planinhalt. Die Wohnungs- und Raumgrößen sind Circa-Angaben und können sich aufgrund der Detailplanung ändern. Die Einrichtung erfolgt laut Ausstattungsbeschreibung. Heizkörpersymbole sind nicht maßgenau und definieren nur die voraussichtliche Lage. Dieser Plan ist zum Anfertigen von Einbaumöbeln nicht geeignet.
NATURMASSE NEHMEN!




**ARCHITEKT
GOTTFRIED HASELMEYER**
Staatlich befugter und beideter Ziviltechniker
SCHREINERGASSE 7, 3100 ST. PÖLTEN

Stand 3.2.2021