

- Legende Elektro:**
- Ausschalter
 - Ausschalter mit Kontrolllicht
 - Wechselschalter
 - Wechselschalter mit Kontrolllicht
 - Sonenschalter
 - Taster
 - Leerdose Taster mit Blindabdeckung
 - Tastschalter mit Orientierungslicht
 - Tastschalter mit Meldekontakt
 - Jalousientaster
 - Leerdose Jalousientaster mit Blindabdeckung
 - Bodenelement Heizung
 - Leerdose Bodenheizung
 - Bodenelement Lüftung
 - Erlaub. Potentialausgleich
 - Feuchtraum Schutzschleife mit Klappdeckel
 - Schutzschleife mit Klappdeckel
 - Schutzschleife 2-fach
 - Schutzschleife 3-fach
 - CEE-Schleife 400V/16A
 - Schlüsselschalter
 - Leerdose Schlüsselschalter mit Blindabdeckung
 - Bewegungsmelder
 - Bewegungsmelder 360°
 - Geräteschluss -auslass allgemein
 - Geräteschluss -auslass 3-polig
 - Mini-Zähler
 - Blitzleuchte
 - Tür-Kontakt
 - Feuerwehrrückfahrbremsen Aufzug
 - TV-Anschlussdose
 - TEL-Anschluss-Leerdose
 - E-Verteiler
 - Wohnungsverteiler (Starkstrom)
 - Medienverteiler (Schwachstrom)
 - Wohnungs- & Medienverteiler übereinander
 - Außensprechstelle
 - Innensprechstelle
 - Türflur
 - Lüftung
 - Klingeltaster
 - Optischer Rauchmelder (Hornmelder)
 - Wandlichtauslass geschaltet
 - Deckenlichtauslass geschaltet
 - Wandlichtauslass 230V
 - Deckenlichtauslass 230V
 - Außenleuchte
 - LED-Feuchtraumwanneleuchte
 - Ovaleuchte
 - LED-Raster-Anbauleuchte
 - LED-Einbaudownlight
 - TKS / KS Tief- bzw. Kühlschrank
 - GS Geschirrspüler
 - DA Dunstabzugshaube
 - EH E-Heiz
 - MW / KG Mikrowelle / Kochgerät (eigener Stromkreis)
 - AS Arbeitsschuko
 - WM Waschmaschine
 - TR Trockner
 - US / OTS Unter- bzw. Oberflächenspeicher
 - E-JAL Elektrischer Jalousieantrieb
 - FR Feuchtraum-Installation
 - LR / LD / VS Leuchtröhre / Leerdose / Vorspann
 - WST / FBH/VT Wohnungszentrale / Fußbodenheizkreis-Verteiler
 - VSR / LG Vollstromregler / Lüftungsgest
 - WRZ / KRZ / RRZ Warmwasser, Kaltwasser, Wärmereglerzentral
 - LS Lichtschalter
 - NLR Nachlaufrelais
 - HST Hygrostat-Schaltung
 - SB Schrankbeleuchtung
 - ALE Abluftelement
 - HK E-Heizkörper
 - RS Reinigungsachse (geschalt. & Schlüsselschalter)
 - AB Vorbereitung elektrische Betätigung WC-Spülung
 - AP AP-Installation

Legende Heizung/Lüftung:

- FBH Verteiler Fußbodenheizung
- Headkörper
- ÖZL Deckenauslass Abluft
- ÖZL Deckenauslass Zuluft
- RS Reinigungsachse (geschalt. & Schlüsselschalter)
- AB Vorbereitung elektrische Betätigung WC-Spülung
- AP AP-Installation

M 1:75 bei A4

Grundriss mit Möblierungsvorschlag - Möblierung nicht enthalten

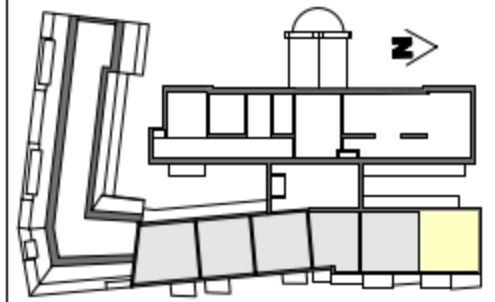


HEIMAT ÖSTERREICH

Gemeinnützige Wohnbau Gesellschaft m.b.H.
A-1100 Wien, Davidgasse 48; Email: niederösterreich@hoe.at

Betreutes Wohnen Wiener Neustadt

Komarigasse 4, 2700 Wr. Neustadt



4.OG TOP 1.36

Wohnnutzfläche: 57,73 m²
Balkon: 7,11 m²
Einlagerungsraum: 4,64 m²

Änderungen infolge Behördenauflagen, haustechnischer und konstruktiver Maßnahmen vorbehalten. Statische und bauphysikalische Details sind nicht Planinhalt. Die Wohnungs- und Raumgrößen sind ca-Angaben und können sich aufgrund der Detailplanung ändern. Einrichtung erfolgt lt. Ausstattungsbildung. Heizkörpersymbole sind nicht maßgenau und definieren nur die voraussichtliche Lage. Dieser Plan ist zum Anfertigen von Einbaumöbeln nicht geeignet. Naturmaße nehmen!

K plus 3 Architekten ZT GmbH
A-1170 Wien, Zeillergasse 28/1
t: +43 1 485 51 47 f: dw 20
FN 427267 i office@kplus3.at