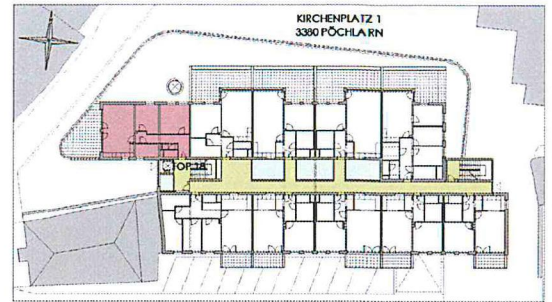


WOHNUNG TOP 18

LAGE: 2 STOCK

NUTZFLÄCHE 78,63 m²

TERRASSE 22,82 m²



Grundriss mit Möblierungsvorschlag Möbel nicht enthalten

Änderungen infolge Behördenauflagen, haustechnischer und konstruktiver Maßnahmen vorbehalten. Statische und bauphysikalische Details sind nicht Planinhalt. Die Wohnungs- und Raumgrößen sind ca. Angaben und können sich aufgrund der Detailplanung ändern. Einrichtung erfolgt lt. Ausstattungsbeschreibung. Dieser Plan ist zum Anfertigen von Einbaumöbeln nicht geeignet. Naturmaße nehmen!

