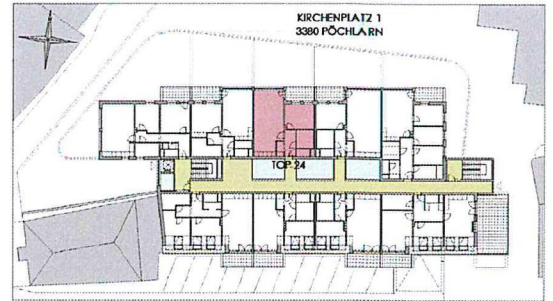


## WOHNUNG TOP 24

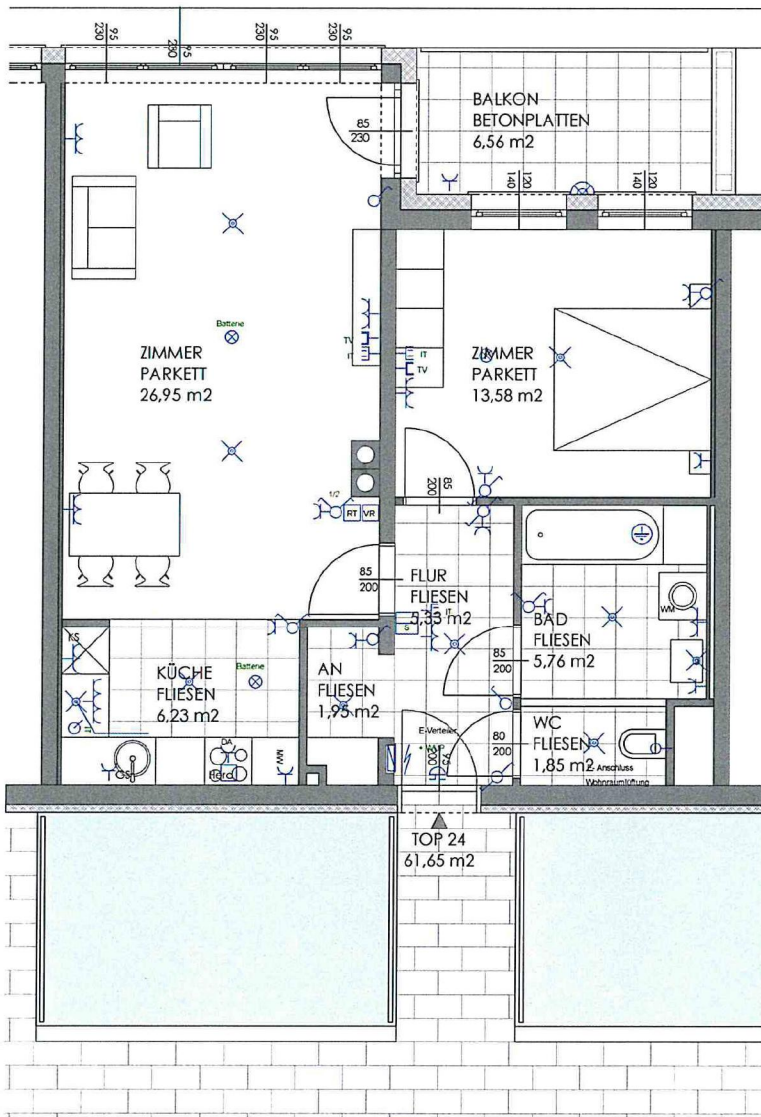
LAGE: DACHGESCHOSS

NUTZFLÄCHE 61,65 m<sup>2</sup>

BALKON 6,56 m<sup>2</sup>



0 1 2 3 4 5 m



### Grundriss mit Möblierungsvorschlag Möbel nicht enthalten

Änderungen infolge Behördenauflagen, haustechnischer und konstruktiver Maßnahmen vorbehalten. Statische und bauphysikalische Details sind nicht Planinhalt. Die Wohnungs- und Raumgrößen sind ca. Angaben und können sich aufgrund der Detailplanung ändern. Einrichtung erfolgt lt. Ausstattungsbeschreibung. Dieser Plan ist zum Anfertigen von Einbaumöbeln nicht geeignet. Naturmaße nehmen!